

Nella gamma dei pneumatici ricostruiti movimento terra Marangoni è stato introdotto un nuovo prodotto, specificatamente pensato per utilizzo sui veicoli da trasporto materiali operanti nelle miniere sotterranee. Si tratta del profilo MRN, prodotto con tecnologia recaflex nella misura 29.5R29.

Questo nuovo prodotto presenta un profilo battistrada non direzionale con scultura profonda (codice TRA E4), in grado di garantire ottima trazione e un'alta resistenza ai tagli e agli urti che possono verificarsi durante il lavoro in miniera.

Il carico e la gravosità delle superfici richiedono pneumatici particolarmente performanti e affidabili, per questo motivo il nuovo profilo verrà utilizzato per la ricostruzione di carcasse premium con caratteristiche di alta portata e resistenza necessarie per questa applicazione.



Il profilo Lisse

Tre le novità Marangoni presenta anche l'evoluzione dei profili Lisse ed MS, che nella misura 18.00x25 vengono ora prodotti, oltre che nella versione per movimentazione industriale, in una versione studiata per la ricostruzione di pneumatici utilizzati su pale caricatori operanti in miniere sotterranee. Questa nuova versione UGM della 18.00R25 Lisse ed MS prevede una ricostruzione su carcasse originali, con scultura battistrada molto profonda (codice TRA IND E5/L5) e una mescola studiata appositamente per l'utilizzo in miniera in modo da garantire lunga durata e massima protezione ai danneggiamenti dovuti a urti e terreni sconnessi.

Attraverso lo sviluppo di profili e mescole specifiche, da ormai una decina di anni Marangoni sta potenziando la sua gamma di pneumatici ricostruiti per mezzi di trasporto materiale usati nelle cave/miniere a cielo aperto e sotterranee.

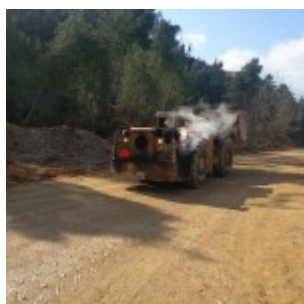
In un settore in cui l'evoluzione del prodotto è molto forte, Marangoni punta a rafforzare la propria offerta attraverso lo sviluppo di pneumatici pensati prevalentemente per il mercato Europeo e in grado di soddisfare la domanda con profili, carcasse e mescole personalizzate in base alle diverse caratteristiche delle miniere e alle necessità degli utenti.



Il profilo MS

Grazie agli studi effettuati dal Dipartimento Ricerca & Sviluppo, Marangoni è infatti in grado di personalizzare i prodotti scegliendo, oltre al profilo più adatto, anche il tipo di mescola migliore in funzione dell'utilizzo del pneumatico. Attraverso un processo di

ricostruzione di qualità i pneumatici Marangoni riescono a garantire performance equiparabili a quelle dei pneumatici nuovi di primarie marche, permettendo però una forte riduzione del costo orario e rappresentando la risposta più puntuale alle richieste di efficienza e risparmio del mercato. Attraverso la rete di distributori specializzati, Marangoni è inoltre in grado di fornire un supporto tecnico ed un servizio qualificati agli utilizzatori, suggerendo il prodotto più idoneo per il loro lavoro.





© riproduzione riservata
pubblicato il 8 / 08 / 2014