

Come nel settore dei pneumatici, anche nelle ruote si fa strada la tendenza dell'All Season. Il motivo è sempre il tentativo di risparmiare, scegliendo un prodotto che vada bene per tutte le stagioni dell'anno. Pertanto anche OZ ha deciso di trasformare la collezione MSW Winter in MSW All Season. Il vantaggio tecnico è che le ruote All Season sono tutte winter proof, dotate cioè dei trattamenti superficiali per non essere corrose da agenti atmosferici e sale. Il vantaggio stilistico è invece che il design è più aggressivo e meno banale rispetto al classico invernale. "Stiamo potenziando questa collezione, - spiega Lerrj Piazza, responsabile marketing di OZ - sia perché l'invernale continua ad essere richiesto, sia perché chi approccia l'acquisto oggi cerca un prezzo adeguato, caratteristiche di qualità e un design più aggressivo, per affrontare anche il cambio di stagione da estivo ad invernale con stile".

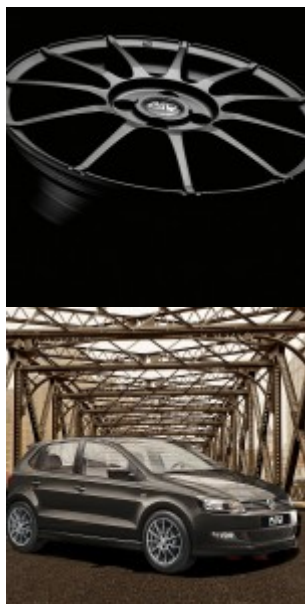
La nuova MSW 85 è la testimonianza di questa recente evoluzione tecnico-stilistica delle ruote All Season. Il design è il tipico 11 razze di derivazione sportiva con un carattere estremamente dinamico e, grazie allo speciale trattamento superficiale, la ruota risulta perfetta anche per la stagione invernale. Le razze, allungandosi fino al bordo esterno della ruota fanno sì che il suo diametro sembri superiore rispetto a quello reale. MSW 85 viene proposta da OZ per auto dei marchi europei più prestigiosi come Mini, VW, Audi, Mercedes e BMW. Al pari della gran parte dei modelli MSW, la MSW 85 è OE Cap Ready, è cioè predisposta per montare il coprimozzo originale VW e Audi.

MSW 85 è disponibile nelle misure da 14" a 17" in 4 e 5 fori, con finitura Matt Gun Metal.

Come tutte le ruote prodotte da OZ, anche MSW 85 è omologata TÜV.



Il nuovo modello MSW 85



Per leggere questo e altri articoli sulle ruote, sfoglia lo speciale [Focus On RUOTE](#)



© riproduzione riservata
pubblicato il 11 / 11 / 2014