

Butler, azienda specializzata nella produzione di attrezzature al servizio del gommista, è ben consapevole di come una corretta registrazione degli angoli geometrici delle ruote permetta di ottenere un comportamento neutro del veicolo e un corretto consumo dei pneumatici.

Proprio per questo motivo, l'azienda di Rolo (RE) ha ideato un assetto rapido e versatile con la tecnologia innovativa e brevettata Solid Vision Technology, grazie alla quale l'operatore può decidere quando effettuare la compensazione (non indispensabile per il suo utilizzo).

Il nuovo assetto ruote Butler è idoneo ad essere impiegato anche in spazi ridotti e la sua versatilità ne consente l'impiego anche in fase di accettazione del cliente in officina, per effettuare una rapida diagnosi preventiva del veicolo.

Con l'assetto ruote ButlerSpeedliner 3D, è possibile rispondere alle sempre più crescenti esigenze di rapidità nell'effettuare l'assetto del veicolo. Le ridotte dimensioni dei target e l'assenza del totem consentono infatti una sensibile riduzione dell'area di lavoro.

ButlerSpeedliner 3D è in grado di lavorare su qualsiasi ponte a pedane sottoruota, tramite il fissaggio dei 2 supporti in dotazione (che possono eventualmente essere implementati su più ponti all'interno della stessa officina), operando a qualsiasi altezza, e senza necessità di avere una distanza minima davanti al ponte. Questo è possibile in quanto le camere operano internamente rispetto ai target che, non contenendo componenti elettronici al loro interno, risultano completamente esenti da manutenzione.

La tecnologia 3D Butler è disponibile su una vasta gamma di modelli.

Le caratteristiche tecniche di Butler Speedliner 3DHP.B

- graffe a 3 punti in appoggio, che consentono di evitare la compensazione del fuori centro ed essere pronti ad operare in meno di 10 secondi
- compensazione automatica del disallineo tra le pedane, che consente di operare con una perfetta planarità del veicolo anche quando il ponte non risulta perfettamente allineato
- trasmissione dati tra rilevatori e consolle via Bluetooth, che evita noiose interruzioni durante la trasmissione dei dati

I rilevatori di Butler Speedliner 3DHP.B sono dotati di:

- tastiera con funzione di comando a distanza, per evitare lo spostamento continuo

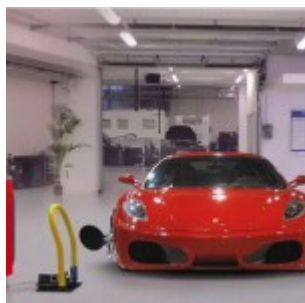
dell'operatore tra la consolle centrale e l'autovettura

- aggancio/sgancio rapido al ponte con possibilità di rimuovere le teste di misura in qualsiasi momento senza alcun utensile
- Batterie a cambio rapido per installazione fissa o mobile, con connettore per ricaricare le batterie quanto esaurite presente anche sui rilevatori.

La banca dati di Butler Speedliner 3DHP.B, infine, è tra le più complete sul mercato e può essere facilmente aggiornata anche online grazie alla Smart Card in dotazione.



Speedliner 3D, il nuovo assetto ruote di Butler rapido, preciso e versatile | 3





© riproduzione riservata
pubblicato il 18 / 12 / 2014