

Le attrezzature edili sono realizzate per far fronte a tutti i tipi di condizioni difficili nel fuoristrada e questo deve valere anche per i pneumatici che si sviluppano per l'edilizia e le macchine OTR. Ecco perché gli ingegneri di ATG hanno realizzato studi approfonditi per sviluppare i pneumatici Heavy Duty 344 per escavatori, dumper e pale, così come gli innovativi pneumatici Dual Master 506 per escavatori", sottolinea Yogesh Mahansaria, fondatore e CEO di Alliance Tire Group. "Siamo orgogliosi di presentare questi pneumatici innovativi ad Intermat", dice Mahansaria.



Nuova tecnologia: 506 Dual Master

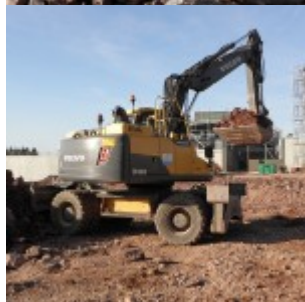
La serie di pneumatici Dual Master 506 di Alliance rappresenta un altro innovativo prodotto ATG, che migliora notevolmente la configurazione dei doppi pneumatici per escavatori. "La costruzione unica dei fianchi di questi pneumatici permette uno stretto contatto tra i due pneumatici. Ciò elimina la necessità di montare un anello in gomma speciale che, in precedenza, era necessario per impedire la penetrazione di pietre tra gli pneumatici", sottolinea Angelo Noronha, Chief Sales e Marketing After Market per l'Europa. Costruiti per garantire una durata più lunga del battistrada, una guida confortevole e un aumento della produttività complessiva della macchina, la carcassa radiale tutta in acciaio di questi pneumatici fornisce anche una maggiore stabilità alla macchina stessa, una protezione ottimale dalle forature e possibilità di ricostruzione del battistrada. La nuova serie Dual Master 506 è disponibile nella dimensione 315/80R22.5. I Dual Masters 506 sono stati testati in condizioni reali di lavoro e hanno superato 5.000 ore senza scoppi o forature.



344 Heavy Duty

Sviluppati per l'utilizzo su escavatori, dumper o pale, i pneumatici Heavy Duty 344 sono adatti a sopportare carichi pesanti anche su terreni impegnativi. Le nuove misure degli pneumatici 600/40-22,5 e 755/55R26.5 sostituiscono con successo la tradizionale configurazione dual wheel, spesso utilizzata su macchine movimento terra, così come la 755/55R26.5 progettata per l'applicazione del caricatore in agricoltura. "La costruzione radiale con cintura in acciaio, così come il tallone rinforzato è una dei punti di forza delle eccezionali prestazioni di questi pneumatici, mentre il rampone con minor inclinazione offre un'aderenza eccezionale e migliori caratteristiche autopulenti" spiega Noronha. "Il centro dello pneumatico è caratterizzato da un minor spazio tra i ramponi, riducendo così la resistenza al rotolamento del pneumatico su superfici dure. Le cinture in acciaio consentono una pressione al suolo uniforme, e in particolare riducono il rischio di forature, prolungandone così la vita utile e limitando i costi di inattività", aggiunge Noronha.

La nuova tecnologia: 506 Dual Master:



Alliance Tire Group presenta i nuovi pneumatici Heavy Duty High Flotation e la

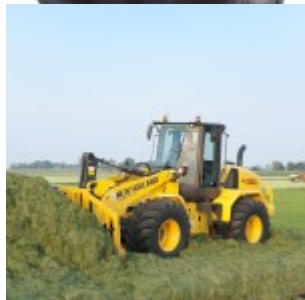
configurazione dei doppi pneumatici Dual Master. Soluzioni pratiche e innovative per escavatori gommati



Alliance Tire Group presenta i nuovi pneumatici Heavy Duty High Flotation e la configurazione dei doppi pneumatici Dual Master



344 Heavy Duty:



© riproduzione riservata
pubblicato il 22 / 04 / 2015