

La domanda di prodotti agricoli è in costante aumento e per far fronte alla richiesta di un incremento produttivo gli agricoltori sono obbligati a ricorrere a macchinari sempre più all'avanguardia e potenti. La tecnologia avanzata dei moderni trattori richiede pneumatici in grado di trasportare carichi maggiori, sostenere velocità più elevate, nonché ridurre al minimo i danni al terreno e i tempi di fermo.

Di questo parere è anche Gregorio Stefanucci, cliente di ATG e titolare dell'Azienda Agricola Stefanucci & C. situata a pochi chilometri da Pisa e dalla sua famosa torre pendente. "Le macchine agricole stanno diventando sempre più grandi. Alla fine della fiera c'è, però, solo una cosa che conta veramente: trovare degli pneumatici capaci di resistere alle sollecitazioni provocate da terreni difficili e trattori pesanti". A giugno 2015, Stefanucci ha montato sul suo John Deere 8400 un treno di pneumatici A365 AGRI-STAR (600/65R28 e 710/70R38). "In questa zona il terreno è argilloso e molto complesso da lavorare" spiega. Dopo oltre un anno di lavoro, l'A365 dà sempre il massimo. "Sugli pneumatici di marchi ben noti che usavo prima si formavano spesso ernie sui fianchi e questo mi causava svariati problemi. Grazie a Dio, da quando ho montato gli AGRI-STAR, tutti questi inconvenienti sono solo un lontano ricordo" dichiara l'imprenditore con sollievo.

Il battistrada Alliance 365 rappresenta la famiglia degli moderni pneumatici agricoli radiali a basso rapporto d'aspetto. Il numero ottimale di ramponi elastici e asimmetrici garantisce eccellenti proprietà autopulenti, mentre l'ampia impronta a terra conferisce stabilità e riduce la compattazione del terreno. "La carcassa resistente con struttura a cinture rigide assicura una lunga durata degli pneumatici con qualsiasi tipo di lavoro agricolo" spiega Emiliano Bertolini, Field Engineer di ATG, "l'A365 è dotato di cinture di acciaio nella misura 710/70R42. Si tratta dell'unico pneumatico sul mercato con questa caratteristica".

Questo pneumatico, caratterizzato da un basso rapporto d'aspetto e volume ampio, è progettato per trattori ad alte prestazioni ed è disponibile in una gamma completa di misure per tutte le accoppiate possibili sui moderni trattori.

Anche Federico Tirabasso, testimonial di ATG e titolare dell'omonima società situata in provincia di Livorno, è della stessa opinione: "Dopo circa 500 ore di lavoro, il consumo di questi pneumatici è inferiore a 3 mm", afferma Bertolini, misurando il battistrada degli A365 AGRI-STAR (540/65R24 e 600/65R38). Questo treno è stato montato su un trattore John Deere 6810, usato principalmente per la semina e l'aratura. Bertolini aggiunge: "La durata di questi pneumatici è tale da consentire un ampio ammortamento dell'investimento. Nei test di resistenza effettuati da enti indipendenti è stato dimostrato che l'Alliance 365 ha un tasso di usura notevolmente inferiore rispetto a quello degli pneumatici di altre marche.

Il valore medio è di un millimetro ogni 125 ore di lavoro”.

Il Field Engineer di ATG focalizza l'attenzione sui ramponi: “Il disegno a 45 gradi con sovrapposizione al centro dei ramponi garantisce grande aderenza al suolo, sicurezza di guida e stabilità sulle superfici dure. La trazione è il fattore più importante per i trattori agricoli ad alte prestazioni. Il disegno del battistrada degli pneumatici gioca un ruolo fondamentale nel fornire alti livelli di trazione. Il disegno dell'A365 consente al pneumatico di penetrare bene nel terreno e avere la massima superficie di contatto, consentendo così di ottenere una trazione maggiore”.

Infine, ma non meno importante, è da sottolineare l'indice di comfort di guida. Occorre ricordare che, in genere, i trattori non sono dotati di un sistema di sospensioni. Sono gli stessi pneumatici a fungere anche da sospensioni. Inoltre, rispetto ai pneumatici della concorrenza, l'A365 AGRISTAR è decisamente meno rumoroso. Così la guida non solo è tranquilla, ma anche silenziosa.

La nuova generazione di pneumatici radiali Alliance comprende anche i modelli A372 AGRIFLEX e AGRIFLEX+.

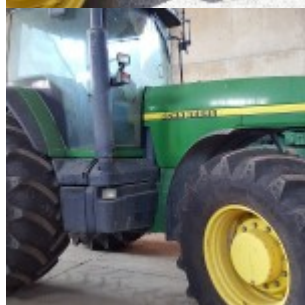
“Lo pneumatico A372 AGRIFLEX è l'oggetto del desiderio di tutti i professionisti che sono alla ricerca di una tecnologia innovativa. È lo pneumatico che vorresti vedere montato sulle tue macchine ad alte prestazioni” afferma Bertolini riferendosi all'altissima qualità degli pneumatici Alliance per trattori, mietitrebbie e trince.

ATG è un marchio di punta per quanto riguarda la tecnologia Improved Flexion, pneumatici a flessione migliorata, e la tecnologia Very High Flexion, pneumatici a flessione elevata. L'A372 è costruito con una miscela anti-stoppie Stubble Guard ed è uno dei pochi pneumatici sul mercato ad avere una struttura con cinture in acciaio che garantisce una maggiore resistenza alle forature e una pressione uniforme sul terreno.

Rispetto ai pneumatici radiali convenzionali, l'AGRIFLEX IF consente di raggiungere il 20% in più di capacità di carico e con la versione AGRIFLEX + VF si arriva a un incremento del 40%. Ne consegue che questi pneumatici sono in grado di lavorare di più, riducendo al minimo la compattazione del terreno, ottimizzando il consumo di carburante e raggiungendo velocità su strada maggiori; tutti requisiti fondamentali per chi lavora oggi nel settore agricolo.

“Indipendentemente dalla potenza del trattore e dal lavoro da svolgere, c'è sempre uno pneumatico radiale Alliance giusto per ogni circostanza”, conclude Bertolini.

ATG: i clienti sono i nostri testimonial - A365 AGRI-STAR R-1W, per trattori ad alte prestazioni | 3



© riproduzione riservata
pubblicato il 1 / 09 / 2016