

La stagione primavera-estate, con estivi e all season, rappresenta il 73,7% del mercato dei pneumatici, con i modelli quattro stagioni in continua crescita e che ormai hanno raggiunto una quota del 19%. Goodyear rinnova la gamma con nuove tecnologie e lancia sul mercato la nuova generazione di modelli già noti e apprezzati dai consumatori: l'estivo EfficientGrip Performance 2 e l'all season Vector 4Season Gen-3. Nuove tecnologie, prestazioni incrementate, ampia disponibilità di misure e una quantità di primi equipaggiamenti, soprattutto elettrici e ibridi, per la nuova gamma Goodyear.

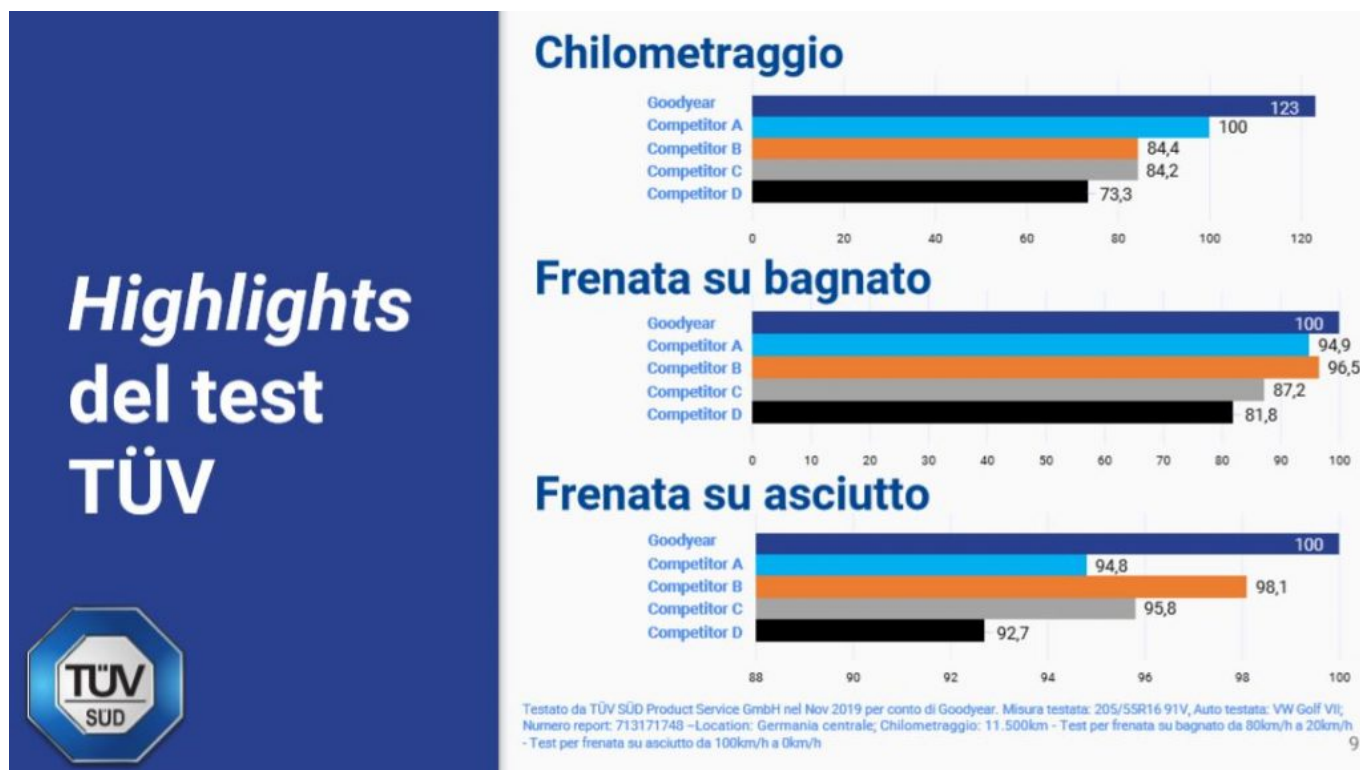


Goodyear EfficientGrip Performance 2



EfficientGrip Performance 2 è pensato per vetture con **cerchi da 15-18 pollici** e dedicato agli automobilisti che sono alla ricerca di un elevato chilometraggio e alti livelli di prestazioni in frenata sia sull'asciutto sia sul bagnato.

EfficientGrip Performance 2 vanta un **chilometraggio** impressionante, del 50% superiore rispetto al suo predecessore (EfficientGrip Performance). Nei test realizzati, questo nuovo modello supera del 20% anche la miglior prestazione tra i concorrenti diretti premium. Sul fronte della **frenata**, i test indipendenti del TÜV SÜD hanno fatto registrare i più ridotti spazi di frenata su strade bagnate e asciutte rispetto ai 4 concorrenti premium a confronto.



*“Con il nuovo EfficientGrip Performance 2, Goodyear aveva l’ambizione di introdurre sul mercato **il miglior pneumatico estivo del segmento HP**. I test interni e del TÜV dimostrano che abbiamo raggiunto il nostro obiettivo. Oggi possiamo quindi offrire una soluzione imperdibile per gli automobilisti che desiderano ottenere il massimo chilometraggio possibile dai loro pneumatici e vogliono la garanzia di prestazioni al top della categoria”, ha dichiarato **Elena Versari**, GM Consumer di Goodyear Tires Italia. “Grazie ai progressi tecnologici ottenuti dal nostro team di progettisti e ingegneri, con i nostri EfficientGrip Performance 2 possiamo offrire ai nostri clienti molti chilometri in più”.*

Goodyear lancia i nuovi EfficientGrip Performance 2 e Vector 4Season Gen-3 | 4

Goodyear lancia i nuovi EfficientGrip Performance 2 e Vector 4Season Gen-3 | 5

Goodyear lancia i nuovi EfficientGrip Performance 2 e Vector 4Season Gen-3 | 6

Goodyear lancia i nuovi EfficientGrip Performance 2 e Vector 4Season Gen-3 | 7



Goodyear lancia i nuovi EfficientGrip Performance 2 e Vector 4Season Gen-3 | 8

Goodyear lancia i nuovi EfficientGrip Performance 2 e Vector 4Season Gen-3 | 9

Goodyear lancia i nuovi EfficientGrip Performance 2 e Vector 4Season Gen-3 | 10

Goodyear lancia i nuovi EfficientGrip Performance 2 e Vector 4Season Gen-3 | 11



.



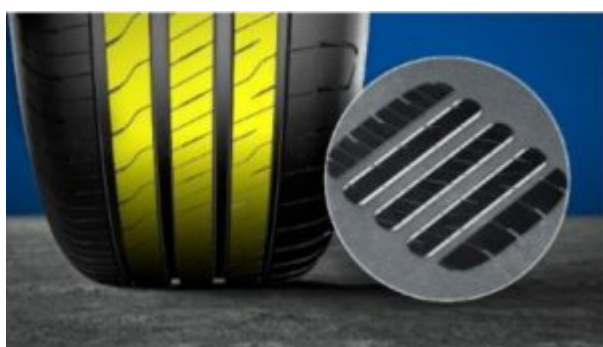
Una serie di **caratteristiche innovative** permette al pneumatico di fornire un aumento nel chilometraggio, offrendo allo stesso tempo eccellenti prestazioni:



- L'elevata elasticità e flessibilità del battistrada aiutano a ridurre l'usura del pneumatico causata da condizioni stradali difficili, senza compromettere le prestazioni su asciutto e bagnato.



- **Intagli più lunghi**, abbinati a una **mescola meno rigida** rispetto al predecessore, migliorano l'evacuazione dell'acqua e riducono gli spazi di frenata sul bagnato.



- **Delle larghe costolature** al centro del battistrada assicurano una maggiore rigidità e permettono di aumentare la stabilità nelle situazioni di emergenza.

Goodyear EfficientGrip Performance 2 è proposta in **45 misure che verranno gradualmente introdotte durante il corso dell'anno**, con le più popolari del mercato già

disponibili.

Jan 20	205/45R16 87W XL 205/50R17 89V 205/50R17 93W XL 205/55R16 91H 205/55R16 91V 205/55R16 91W 205/55R16 94W XL 205/60R16 92H 205/60R16 92V 205/60R16 96V XL 205/60R16 96W XL 215/50R17 95W XL 215/55R17 94W 215/55R17 98W XL 225/45R17 91W					
		Feb 20	225/45R17 94W XL 225/50R17 94W 225/50R17 98V XL 225/50R17 98W XL 195/65R15 91H 195/65R15 91V 195/65R15 95H XL 205/50R17 93V XL 205/55R17 95V XL 215/50R17 91W 215/60R17 100V XL 215/60R17 96H 215/65R16 98V 225/50R16 92Y 225/55R17 101W XL			
				Apr 20	205/55R19 97V XL	
				May 20	195/60R16 89V 205/55R16 91Y 215/45R16 90V XL 215/55R16 93V 215/55R16 97W XL	
				Jun 20	195/55R16 87H 195/55R16 87V 195/55R16 87W 195/55R16 91H XL	
				Oct 20	185/60R16 86H	
				Nov 20	185/65R15 88H 195/50R16 88V XL	
				Dec 20	225/50R18 99V XL 225/50R18 99W XL	



Goodyear Vector 4Seasons Gen-3

La gamma di pneumatici quattro stagioni costituisce per Goodyear un asset fondamentale: il nuovo Vector 4Seasons Gen-3 rappresenta l'ultimo sviluppo delle tecnologie che hanno reso l'azienda del piedino alato precursore nel mercato dei pneumatici all season. Questo pneumatico di ultima generazione è in grado di offrire agli automobilisti prestazioni senza precedenti su asciutto, su bagnato e su neve.

“Era difficile migliorare il Vector 4Seasons Gen-2, il pneumatico quattro stagioni che ha

*ricevuto più premi di qualsiasi altro prodotto marchio, ma i nostri ingegneri sono stati all'altezza della sfida" dichiara **Mike Rytokoski**, Vicepresidente e Direttore Marketing di Goodyear Europa.*





Il segmento dei pneumatici All Season è tra quelli che registrano una crescita più rapida. Gli automobilisti che acquistano pneumatici quattro stagioni cercano 3 caratteristiche principali: sicurezza in tutte le condizioni meteorologiche e ottimi standard sia di frenata sia di aderenza su asciutto e bagnato.

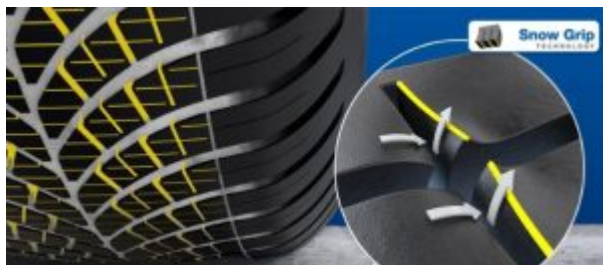


La **tecnologia Dry Handling** di Goodyear sfrutta i robusti tasselli della sommità del battistrada e della spalla per ridurre la deformazione del pneumatico durante le manovre più impegnative, garantendo una frenata sull'asciutto migliorata del 5% rispetto al Vector 4Seasons Gen-2.2



Il Vector 4Seasons Gen-3 mantiene anche lo straordinario livello di resistenza all'aquaplaning del suo predecessore grazie alla tecnologia Aqua Control di Goodyear, che sfrutta profonde e larghe scanalature sul battistrada che si modificano con il passare del tempo mantenendo così costante la capacità di evacuazione dell'acqua e la riduzione

dell'aquaplaning lungo tutta la vita del pneumatico.



Grazie alla **tecnologia Snow Grip** di Goodyear, l'estesa lamellatura al centro del battistrada del pneumatico Vector 4Seasons Gen-3 garantisce una migliore aderenza sulla neve incrementata del 5% rispetto alla precedente generazione.



Il pneumatico ha inoltre ottenuto una serie di omologazioni per il primo equipaggiamento ed entro la fine dell'anno verrà adottato su vetture come le **Peugeot 2008/3008/5008, la DS3 Crossback e la DS7 Crossback**. Altre omologazioni per il primo equipaggiamento di altri costruttori seguiranno nel corso dell'anno.

Goodyear lancia i nuovi EfficientGrip Performance 2 e Vector 4Season Gen-3 | 20

Goodyear lancia i nuovi EfficientGrip Performance 2 e Vector 4Season Gen-3 | 21

Goodyear lancia i nuovi EfficientGrip Performance 2 e Vector 4Season Gen-3 | 22

Goodyear lancia i nuovi EfficientGrip Performance 2 e Vector 4Season Gen-3 | 23





Goodyear lancia i nuovi EfficientGrip Performance 2 e Vector 4Season Gen-3 | 25



Goodyear lancia i nuovi EfficientGrip Performance 2 e Vector 4Season Gen-3 | 26

Goodyear lancia i nuovi EfficientGrip Performance 2 e Vector 4Season Gen-3 | 27

Goodyear lancia i nuovi EfficientGrip Performance 2 e Vector 4Season Gen-3 | 28



Il nuovo Vector 4Seasons Gen-3 è **disponibile dal mese di aprile, con oltre 80 misure dai 14" ai 19"** che verranno introdotte progressivamente nel 2020 e nei primi mesi del 2021.

TABELLA DELLE MISURE DISPONIBILI NEL CORSO DEL 2020

Misura	Disponibile da	Misura	Disponibile da
175/65R14 86H XL	Aprile 2020	235/55R17 103Y XL	Aprile 2020
185/60R14 86H XL		225/55R18 102W XL	
185/65R14 86H		255/55R18 109Y SUV XL	
185/65R15 92T XL		245/45R19 102W XL	
185/65R15 92V XL		245/45R19 102W SUV XL	
195/60R16 93V XL		255/45R19 100W	
205/55R16 91V		255/45R19 100W SUV	
205/55R16 94V XL		205/60R16 96V XL	Giugno 2020
205/60R16 96V XL		Luglio 2020	185/60R15 88 XL
225/55R16 99W XL			195/65R15 95V XL
205/45R17 88W XL			205/60R16 92H
215/45R17 91W XL			215/65R16 102V SUV XL
215/55R17 98W XL			215/65R16 102V XL
215/60R17 100V SUV XL			225/50R17 98W XL
225/45R17 94W XL			225/60R17 103V SUV XL
225/55R17 101W XL			235/65R17 108W SUV XL
225/65R17 106V SUV XL			225/60R18 104W SUV XL
235/45R17 97Y XL	235/40R18 95W XL		
235/55R17 103Y SUV XL			

Misura	Disponibile da	Misura	Disponibile da
195/60R15 92V XL	Seconda metà del 2020	215/50R18 92W	Seconda metà del 2020
205/60R15 95V XL		225/50R18 99W XL	
205/65R15 99V XL		225/40R18 92Y XL	
195/45R16 84V XL		225/45R18 95W XL	
195/55R16 91V XL		225/50R18 99W SUV XL	
215/55R16 97V XL		235/45R18 98Y XL	
215/60R16 99V XL		235/55R18 104V SUV XL	
205/55R17 95V XL		235/60R18 107W SUV XL	
215/65R17 99V SUV		245/40R18 97W XL	
225/55R17 101Y XL		245/45R18 100Y XL	
245/45R17 99Y XL		235/55R19 105W SUV XL	
215/40R18 89W XL		315/35R20 110W SUV XL	

© riproduzione riservata pubblicato il 14 / 05 / 2020