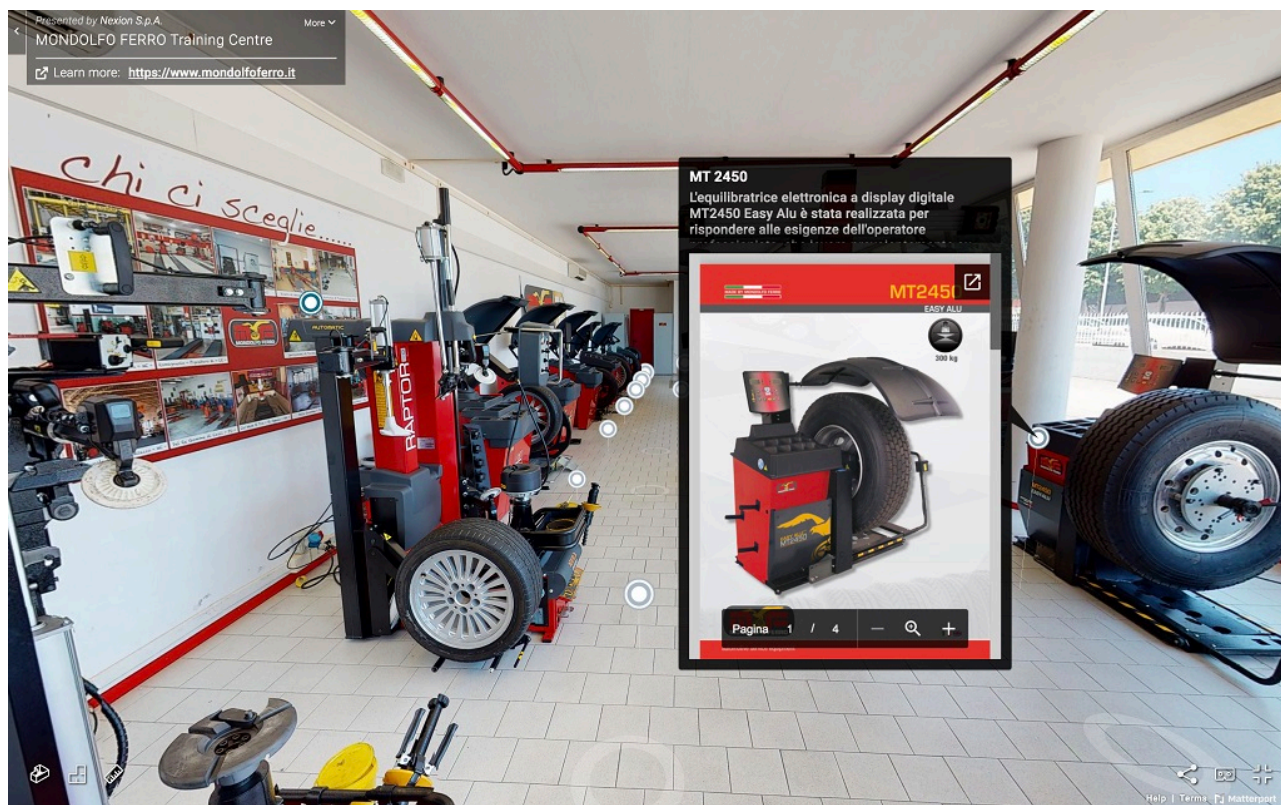
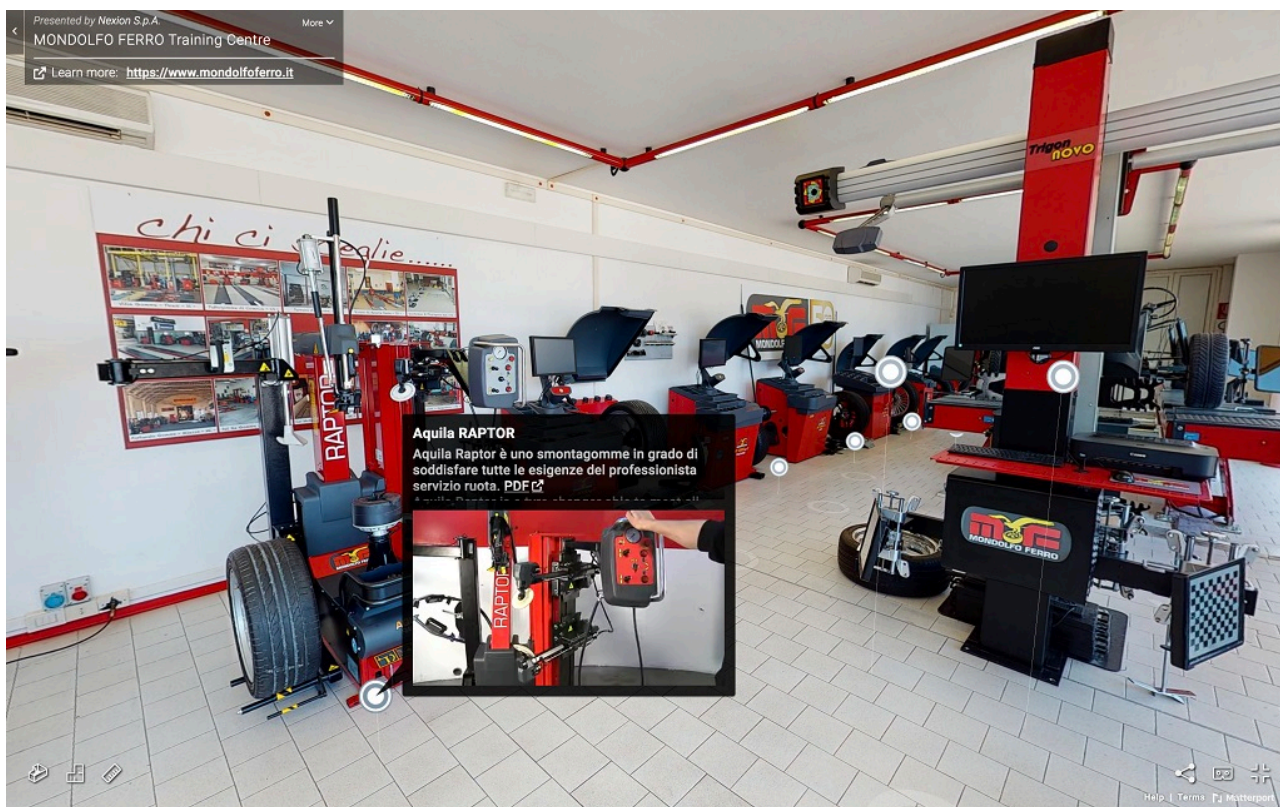
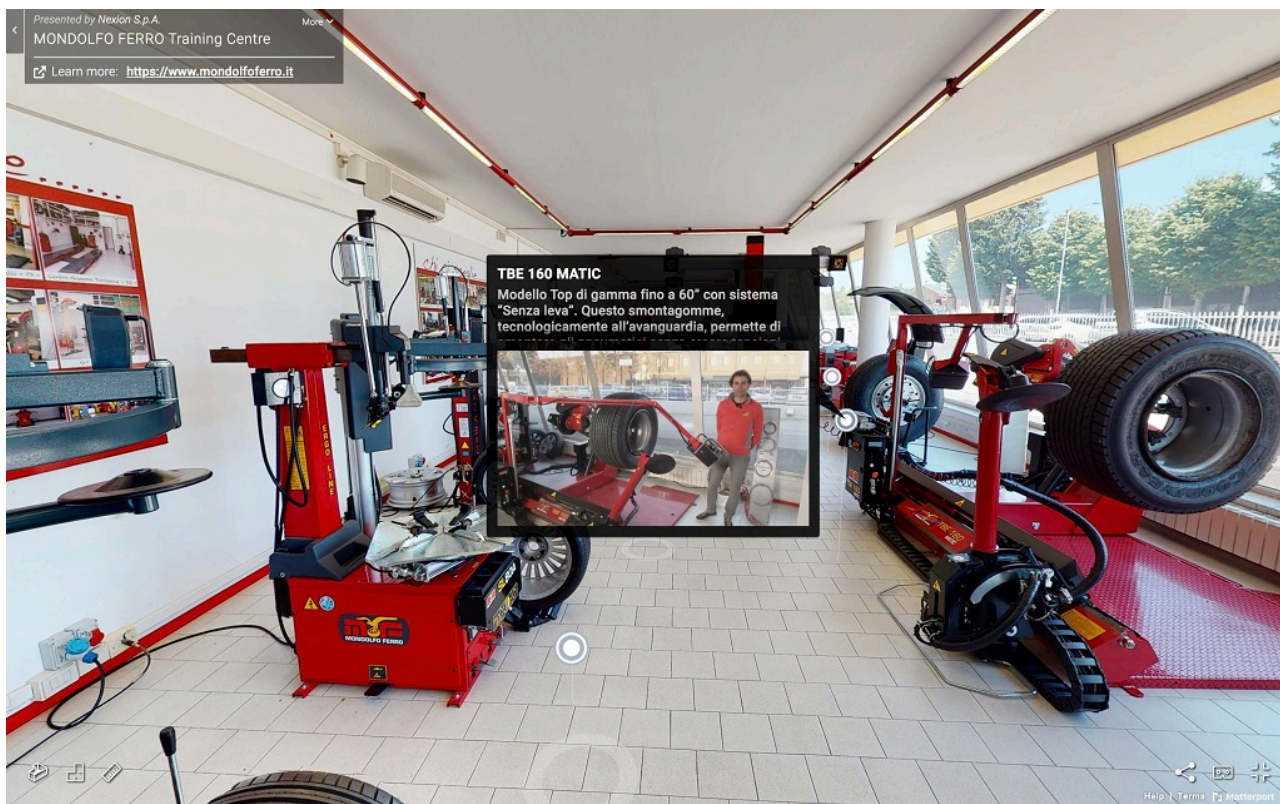


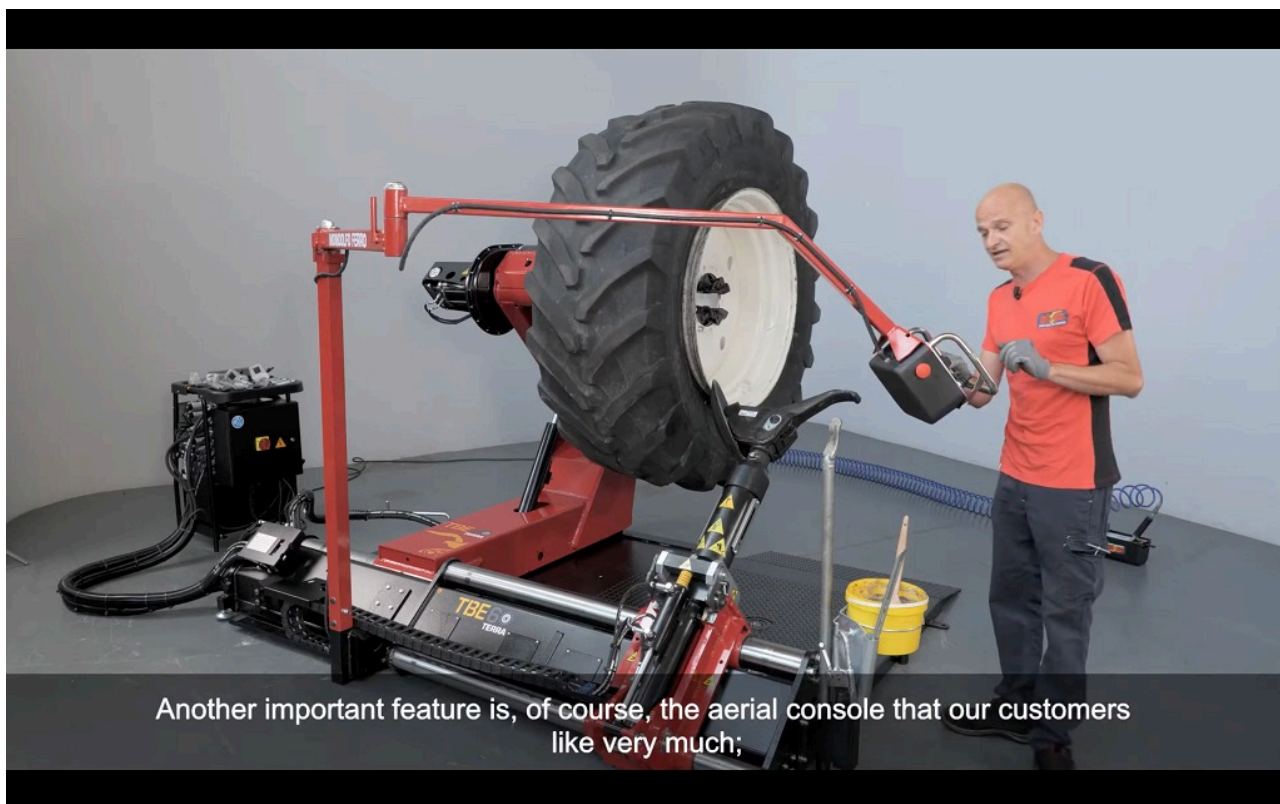
Il Training Centre di Mondolfo è da sempre un'**eccellenza sia formativa che espositiva** del Gruppo Nexion, e da pochi giorni è visitabile virtualmente grazie all'utilizzo di un'innovativa **tecnologia 3D** per la navigazione di ambienti complessi.





La visita risulta **dinamica e immersiva** per **un'esperienza estremamente coinvolgente e realistica**, completata dalla possibilità di scaricare le brochure dei prodotti. L'azienda ha inoltre realizzato una serie di video dimostrativi, che replicano la presentazione del prodotto in presenza e che completano così la visita virtuale.





Another important feature is, of course, the aerial console that our customers like very much;



In short, the MT3900up C Laser Scan is a high-end machine

Contestualmente a questo innovativo progetto, Mondolfo Ferro ha potenziato il supporto tecnico online disponibile all'interno dell'area privata del sito web e della App iOS e Android dedicata.

*“Siamo certi che questi nuovi strumenti digitali siano di **grande impatto**, - dice l'azienda - non solo in questi giorni di mobilità limitata, ma anche nel medio termine per rispondere alle mutate esigenze del mercato e per mantenere l'abituale **standard qualitativo nei servizi**.”*

[**Tour virtuale del Training Centre Mondolfo Ferro - CLICCA QUI**](#)

[**Video Demo - CLICCA QUI**](#)

[**Sito di Mondolfo Ferro - CLICCA QUI**](#)

© riproduzione riservata pubblicato il 19 / 10 / 2020