

Continua per il secondo mese consecutivo la ripresa dei rimorchiati:  
giugno 2021 a +15,2% sul 2019, ma nel primo semestre il calo sui  
risultati 2019 è del 10% | 1

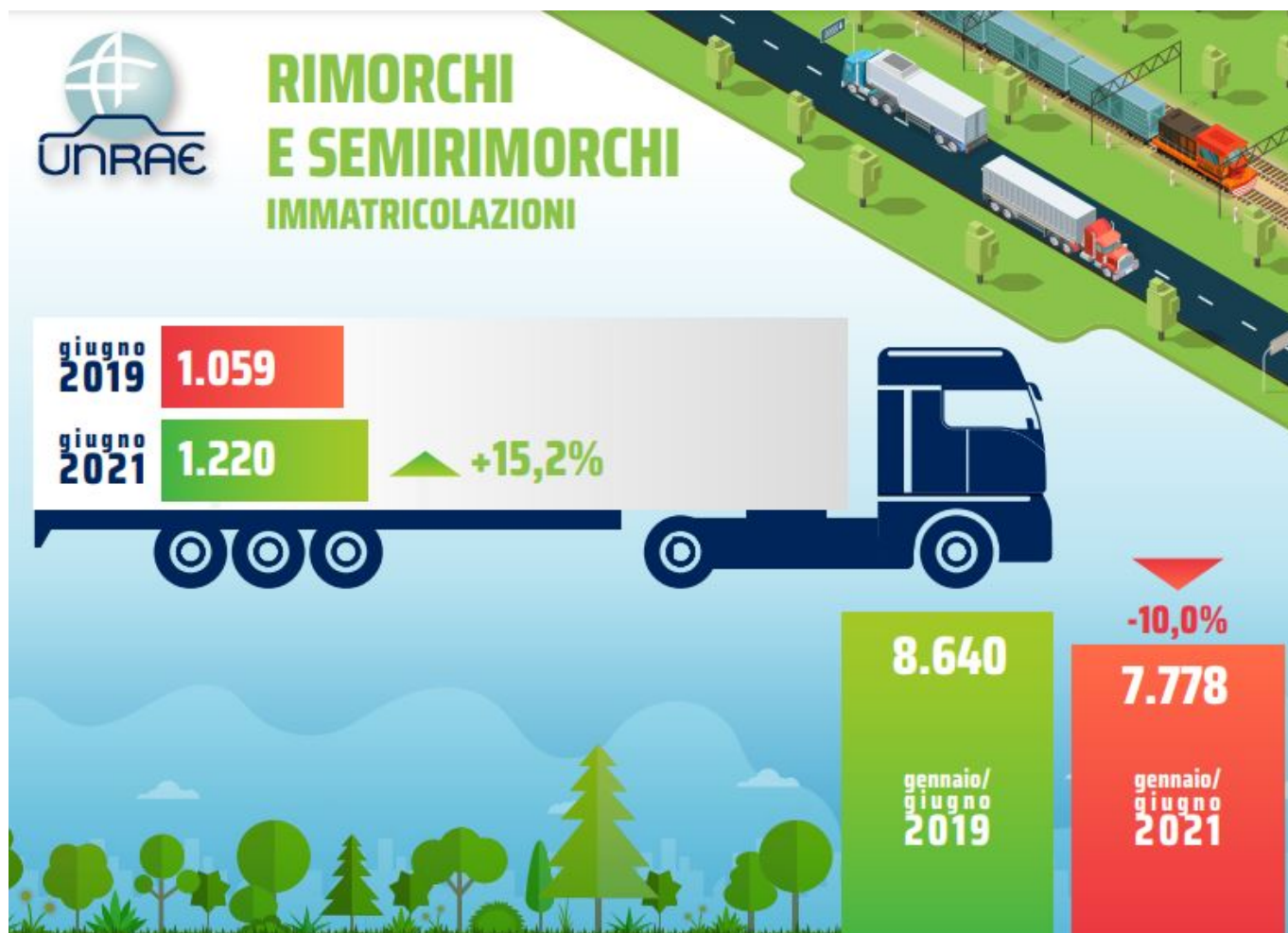
Il Centro Studi e Statistiche UNRAE, sulla base dei dati di immatricolazione forniti dal Ministero delle Infrastrutture e della Mobilità Sostenibili (MIMS), ha effettuato una stima del mercato dei veicoli rimorchiati per il mese di giugno 2021 verso giugno 2019: i rimorchi e semirimorchi con massa totale a terra superiore alle 3,5t hanno registrato +15,2% (1.220 unità immatricolate verso 1.059).

*“Quello che riscontriamo nei dati mensili - commenta **Paolo A. Starace**, Presidente della Sezione Veicoli Industriali di UNRAE - sembra essere una prima conferma dell'andamento positivo di questo mercato confrontato con il 2019, cioè con il periodo precedente i guasti prodotti dalla pandemia, sebbene il semestre continui a segnare una flessione del 10%. I dati relativi alle domande di finanziamento per il 2021 indicano del resto l'esaurimento delle risorse anche per la categoria dei rimorchiati, confermando l'interesse della domanda a rinnovare un parco obsoleto e pericoloso, se opportunamente stimolata. Per detta ragione continuiamo a ribadire che i provvedimenti attuativi per rendere disponibili i fondi destinati all'autotrasporto per i prossimi anni, devono essere emanati nel più breve tempo possibile, prima del periodo estivo.”*

*“Alle preoccupazioni per una domanda ancora troppo bassa - sottolinea Starace - si aggiunge la penuria di materie prime e componenti, che rendono ancor più difficile garantire l'evasione degli ordini in tempi ragionevoli. In queste condizioni, sarebbe opportuno che almeno le scadenze per la rendicontazione delle operazioni necessarie per procedere ai rimborsi venissero riviste in modo da tenere conto delle attuali difficoltà.”*

*“Si tratta di un problema molto serio - conclude Starace - che sta stressando notevolmente la filiera automotive. Già oggi si assiste ad una lievitazione dei prezzi che probabilmente continueranno ad aumentare anche nei prossimi mesi. In quest'ottica potrebbe quindi risultare interessante l'ipotesi di privilegiare lo strumento fiscale per sostenere il rinnovo del parco, incentivando la rottamazione dei veicoli più vecchi, meno sicuri e meno performanti in termini di sostenibilità complessiva.”*

Continua per il secondo mese consecutivo la ripresa dei rimorchiati:  
giugno 2021 a +15,2% sul 2019, ma nel primo semestre il calo sui  
risultati 2019 è del 10% | 2



© riproduzione riservata pubblicato il 26 / 07 / 2021