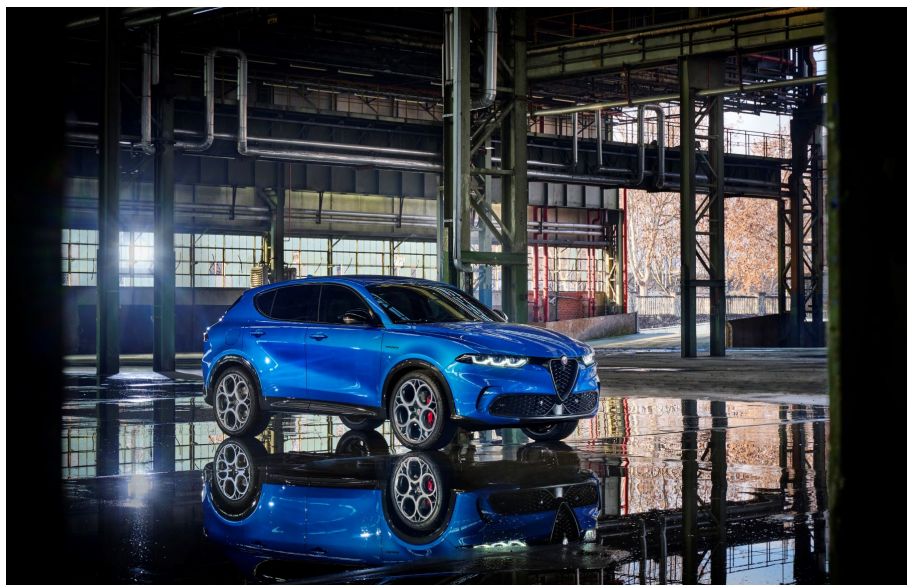


Pneumatici Pirelli P Zero sviluppati ad hoc equipaggiano la **nuova Alfa Romeo Tonale**, la prima auto di serie elettrificata per il marchio italiano. Nella misura 235/40R20 96V XL, i P Zero sono adottati in primo equipaggiamento sulle diverse tipologie di motorizzazione di Tonale: Hybrid, Plug-in Hybrid Q4 e diesel.

P Zero e Tonale, DNA sportivo

I P Zero per la nuova Alfa Romeo Tonale sono stati sviluppati per enfatizzare le doti sportive dell'auto e offrire le performance di sicurezza su asfalto asciutto o bagnato. La sinergia dei pneumatici con il veicolo è il primo obiettivo della strategia Perfect Fit di Pirelli e la marcatura AR sul fianco dei P Zero certifica che le gomme sono state sviluppate ad hoc per la Tonale.

Dalla concept alla serie



Per la realizzazione dei Pirelli P Zero per Alfa Romeo Tonale è stata condotta una collaborazione tra i team d'ingegneri dei due brand milanesi, iniziata dalla concept tyre per la prima Tonale esposta al Salone di Ginevra del 2019. Il percorso di progettazione del pneumatico di serie, poi, è proseguito attraverso processi di analisi e sviluppo virtuale, cuore della strategia di sviluppo di Pirelli, concluso poi con la validazione delle prestazioni attraverso test realizzati con la nuova vettura sulle piste di Stellantis a Balocco e di Pirelli a Vizzola Ticino. Un pneumatico tutto italiano, progettato nel centro R&D di Milano Bicocca e prodotto nello stabilimento di Settimo Torinese, uno dei più moderni impianti produttivi del Gruppo.

Un legame lungo un secolo

Questa nuova collaborazione fra Pirelli e Alfa Romeo rappresenta un ulteriore capitolo di un lungo legame tra le due aziende, un legame iniziato circa un secolo fa con l'avvento dell'automobile e delle prime competizioni. Era infatti il Pirelli Superflex Cord, il pneumatico montato dall'Alfa Romeo GP Tipo P2 che vinse nel 1925 il primo Campionato del Mondo Automobilistico, con piloti come Antonio Ascari, Giuseppe Campari e Gastone Brilli Peri che sul circuito di Monza vinse la gara decisiva. Prestazioni e sportività che sempre hanno unito Pirelli e Alfa Romeo, in pista come su strada.

© riproduzione riservata pubblicato il 14 / 02 / 2022