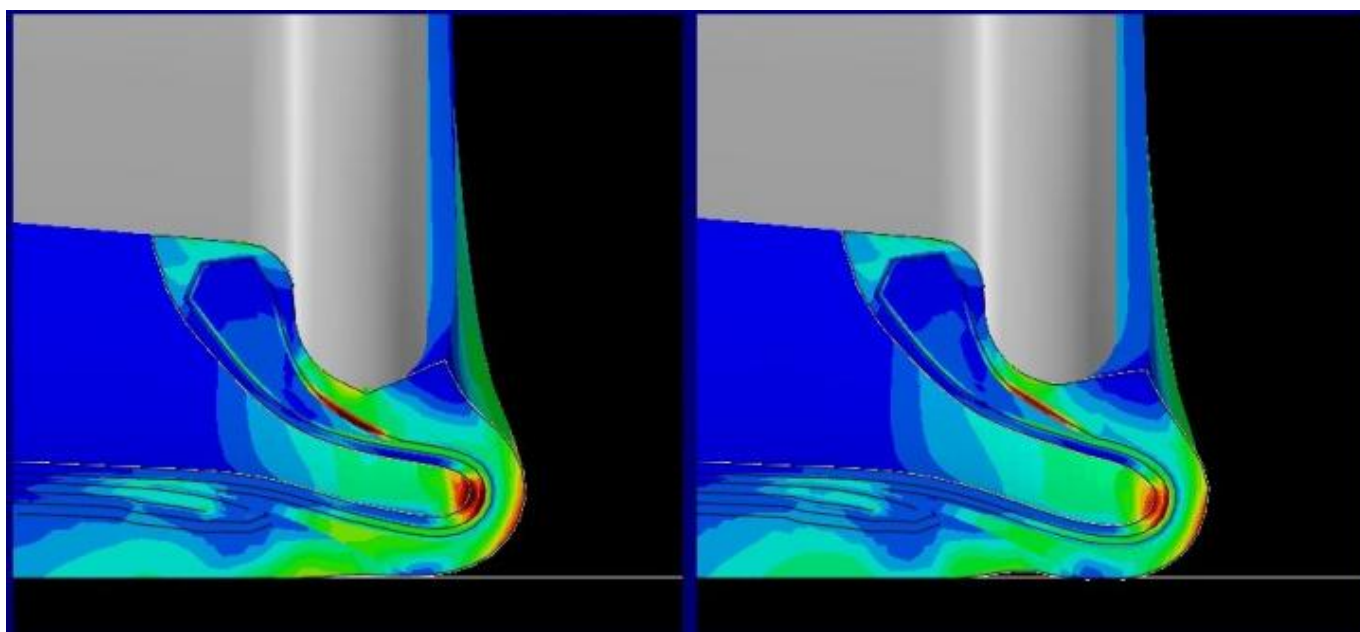


Yokohama Rubber ha iniziato la produzione e la vendita di pneumatici HLC (High Load Capacity) per soddisfare le esigenze delle autovetture pesanti come EV e auto ibride con batterie ad alta capacità, nonché SUV di grandi dimensioni. La gamma è stata sviluppata come primo equipaggiamento (OE) su auto nuove e per le loro riparazioni, ma Yokohama Rubber svilupperà anche prodotti per il mercato dei ricambi in linea con le esigenze del mercato.

In risposta all'aumento del numero di autovetture pesanti, per le quali i pneumatici convenzionali XL (carico extra) hanno difficoltà a mantenere un'elevata capacità di carico e caratteristiche prestazionali, i pneumatici HLC sono stati stabiliti come una nuova dimensione di pneumatici nella categoria di pneumatici per autovetture degli standard ETRTO, con una **capacità di carico superiore rispetto ai pneumatici XL convenzionali**. Confrontando le capacità di carico dei pneumatici di dimensioni 275/35R23, i pneumatici XL convenzionali pesano 900 kg (indice di carico 104), mentre gli pneumatici HLC pesano **1.000 kg (indice di carico 108)**. I pneumatici HLC sono indicati con "HL" all'inizio delle descrizioni delle dimensioni dei pneumatici.



Confronto tra generazione di calore e deformazione sotto carico (a sinistra: pneumatico standard; a destra: pneumatico HLC) I pneumatici HLC generano meno calore e hanno una maggiore tenuta del carico. Le simulazioni vengono eseguite con carichi maggiori del previsto nell'uso reale.

Il pneumatico HLC richiede una tecnologia avanzata per garantire silenziosità e stabilità di maneggevolezza, pur mantenendo un'elevata capacità di carico. Attraverso ripetute

simulazioni di guasti causati da carichi elevati, Yokohama Rubber ha sviluppato il profilo dedicato per i pneumatici HLC, che raggiunge un equilibrio tra durata del carico e altre caratteristiche prestazionali, con meno generazione di calore e sforzo sotto carichi elevati rispetto ai pneumatici standard.

Yokohama Rubber si sta impegnando attivamente per offrire una risposta ai veicoli elettrici e ai grandi SUV, che sono significativamente aumentati negli ultimi anni, e sta sviluppando pneumatici su misura per l'elevata capacità di carico e varie altre caratteristiche di questo genere di veicoli.

Nell'ambito del piano di gestione triennale (2021-2023) a medio termine Yokohama Transformation 2023 (YX2023), il business dei pneumatici consumer mira a massimizzare le vendite dei pneumatici ad alto valore aggiunto, vale a dire il marchio di punta globale ADVAN, il marchio GEOLANDAR di pneumatici per SUV e pickup e vari pneumatici invernali. Una delle iniziative chiave nell'ambito di questa strategia è l'espansione delle vendite di pneumatici ADVAN e GEOLANDAR come primo equipaggiamento sulle nuove auto.

© riproduzione riservata pubblicato il 20 / 03 / 2023