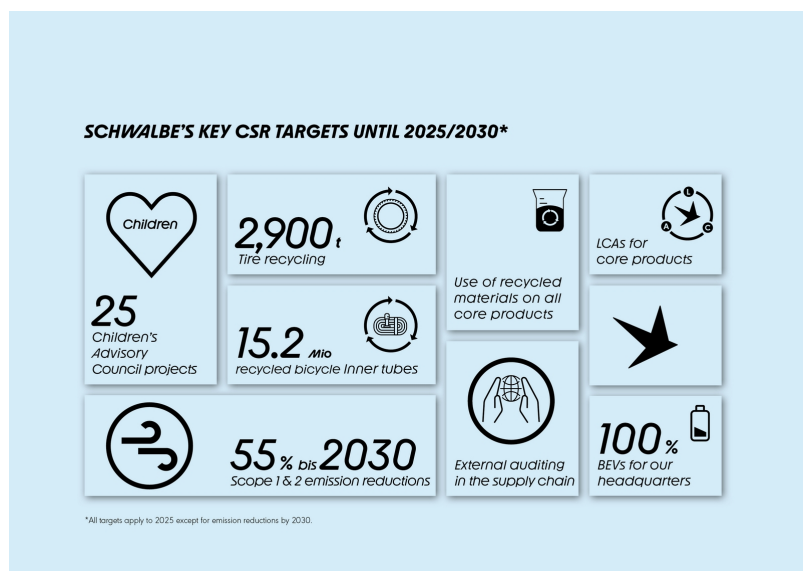


Schwalbe ha pubblicato il suo secondo rapporto CSR intitolato „Dedicated Recyclist“, con il quale il produttore di pneumatici per biciclette rende noto il suo impegno in materia di CSR e descrive i progressi compiuti nel raggiungimento degli ambiziosi obiettivi per l'anno di riferimento 2022.

Il CEO Schwalbe, **Frank Bohle**: *“Con il nostro secondo rapporto CSR, non solo garantiamo trasparenza, ma vogliamo anche fornire una fonte di ispirazione, con il nostro impegno. La nostra convinzione fondamentale è quella di assumerci la responsabilità con il chiaro obiettivo di contribuire ad ottenere un mondo migliore per le generazioni future.”*



Una pietra miliare del 2022 è stata la presentazione del Sistema di Riciclo Schwalbe. In qualità di pionieri, l'azienda a conduzione familiare è all'avanguardia nel riciclo di camere d'aria e pneumatici usati. È stato stabilito un nuovo record con 1,8 milioni di camere d'aria per biciclette riciclate per produrne di nuove in tutto il mondo. Schwalbe è il primo e ancora l'unico produttore di pneumatici al mondo a riciclare pneumatici per bicicletta usati dal luglio 2022, e nei primi sei mesi questa cifra era già di 184.000 unità.

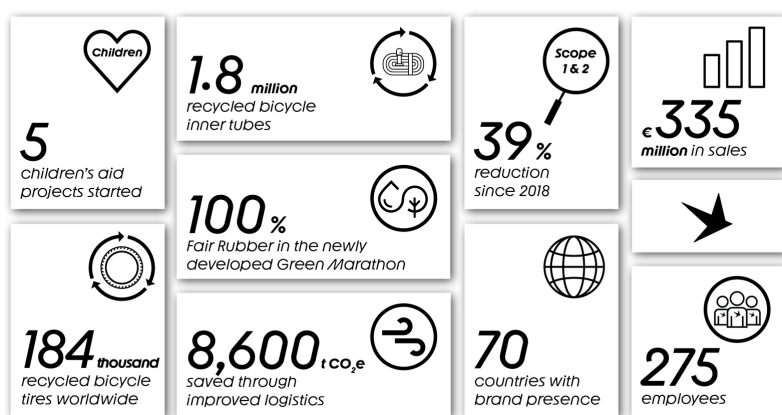
Quest'anno, con la produzione del Green Marathon, è stato possibile chiudere il cerchio e presentare il primo pneumatico per bicicletta al mondo realizzato, tra l'altro, con pneumatici usati.

Pionieri nel riciclo, nella riduzione delle emissioni e nel forte impegno sociale Schwalbe persegue costantemente l'obiettivo di ridurre al minimo il proprio impatto negativo sul clima e sulla natura, apportando al contempo contributi positivi. Un elemento importante per la

riduzione delle emissioni è una strategia di logistica rinnovata, che è stata ottimizzata passo dopo passo dal 2018 e che ha già permesso di risparmiare 8.600 tonnellate di CO₂eQ.

L'eliminazione quasi totale del trasporto aereo ha giocato un ruolo fondamentale in questo senso. In tutte le filiali aziendali, Schwalbe ha ridotto le emissioni del 39% dal 2018 al 2022, nonostante l'aumento delle vendite.

SCHWALBE AT A GLANCE 2022



Oltre alla responsabilità ecologica, Schwalbe ha portato avanti sistematicamente anche il suo impegno sociale. L'attenzione è rivolta al sostegno dei bambini e dei giovani. Con l'istituzione del Consiglio consultivo per l'infanzia di Schwalbe, i figli dei dipendenti possono decidere regolarmente quali progetti di aiuto all'infanzia saranno sostenuti dall'azienda per una somma totale di 15.000 euro.

Frank Bohle: *“La nostra ricerca verso una maggiore responsabilità sociale ed ecologica è tutt'altro che conclusa. Ci impegniamo continuamente a migliorare, mantenendo il nostro spirito pionieristico”.*

Questi i motivi per i quali Schwalbe si è posta obiettivi ambiziosi – di seguito i principali obiettivi da raggiungere entro il 2025:

- 4,5 milioni di pneumatici riciclati + più di 15 milioni di camere d'aria per biciclette riciclate
- Utilizzo di materiali riciclati in tutti gli pneumatici e le camere d'aria
- Analisi del ciclo di vita per tutti gli pneumatici e le camere d'aria
- 25 progetti con il Consiglio consultivo dei bambini

Il Rapporto CSR si basa sui Sustainability Reporting Standards della Global Reporting Initiative (GRI Standards). Queste linee guida, riconosciute a livello internazionale, consentono la standardizzazione e la comparabilità di tutti i temi della sostenibilità tra le diverse aziende, anche al di fuori del settore ciclistico.

Il rapporto può essere letto qui: [**Rapporto CSR 2022**](#)

© riproduzione riservata pubblicato il 29 / 09 / 2023