

Goodyear ha introdotto una nuova generazione di pneumatici per macchine per la movimentazione di container come i reach stacker: le versioni GEN II dell'EV-4S ed EV-5S offrono una gamma di nuove tecnologie per migliorare efficienza, stabilità e durata.

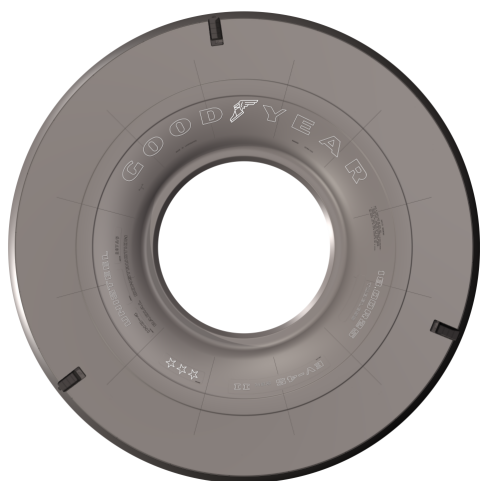
L'EV-4S GEN II ha lo spessore del battistrada IND-4 di livello 150, come valutato dalla Tyre and Rim Association (TRA), mentre l'EV-5S ha il livello 250 con marcatura IND-5 extra profonda, la più alta valutazione che il TRA emette. Entrambi i nuovi modelli di pneumatici presentano lo stesso pacchetto di tecnologie, comprese nuove caratteristiche di costruzione e battistrada.



La costruzione migliorata mostra una nuova forma della cavità, sviluppata dagli ingegneri Goodyear per ridurre l'usura, abbassando il costo orario. La costruzione di entrambi i pneumatici include anche un fascio del tallone ad alta resistenza, sovradimensionato per migliorare la stabilità durante il trasporto di carichi elevati. La zona del tallone ha una maggiore protezione per ridurre gli sfregamenti.

Questa attenzione alla resistenza e alla protezione si estende al nuovo design dei fianchi, che ha una protezione aggiuntiva dove terminano gli strati, migliorando anche la durata e la stabilità.

La gestione della vita del pneumatico è facilitata dal nuovo indicatore di usura del battistrada, che è ben visibile nel battistrada. Questo presenta le comprovate mescole del battistrada di Goodyear in entrambe le opzioni di profondità, con una migliore resistenza al calore e all'abrasione.



Tracy Maclear, OTR Marketing and Business Development Manager di Goodyear EMEA, ha dichiarato: *“Le versioni GEN-II di EV-4S ed EV-5S mostrano la grande attenzione di Goodyear al miglioramento continuo. La nuova costruzione e le caratteristiche del battistrada aiutano a migliorare l’efficienza e la durata, riducendo l’usura. “*

Anche gli operatori portuali e marittimi che scelgono i pneumatici Goodyear possono beneficiare del pacchetto Total Mobility dell’azienda. Ciò include EMTrack, che fornisce rapporti accurati sulla durata dei pneumatici che aiutano a monitorare i costi e la gestione della flotta, e il sistema di monitoraggio della pressione dei pneumatici Goodyear per applicazioni pesanti, per fornire un controllo preciso e in tempo reale della pressione dei pneumatici, che aiuta a ridurre i tempi di fermo e il costo totale di proprietà.

L’EV-4S GEN II e l’EV-5S GEN II si uniscono alla vasta gamma di pneumatici Goodyear per la movimentazione portuale, offrendo un’ampia gamma di soluzioni progettate appositamente per movimentatori di container, reach stacker, straddle carrier, shuttle sprinter carrier e altri macchinari specializzati. Entrambi i pneumatici sono disponibili nella misura 18.00R25.